

Accounts

Anleitungen für Merlin Server

© 2017 - ProjectWizards GmbH

Accounts - Stand June 2017

Merlin Server Konfiguration	1
Merlin Project	2
Merlin Server Protokoll	4

Diese Kurzanleitung beschreibt die Nutzung der Funktion "Veröffentlichen" in Merlin Server. Damit wird ein automatisiertes Exportieren der Projektinhalte ermöglicht.

Die Nutzung der Accounts von Merlin Server ist nur über Merlin Project auf einem Mac und für abonnierte Projekte möglich.

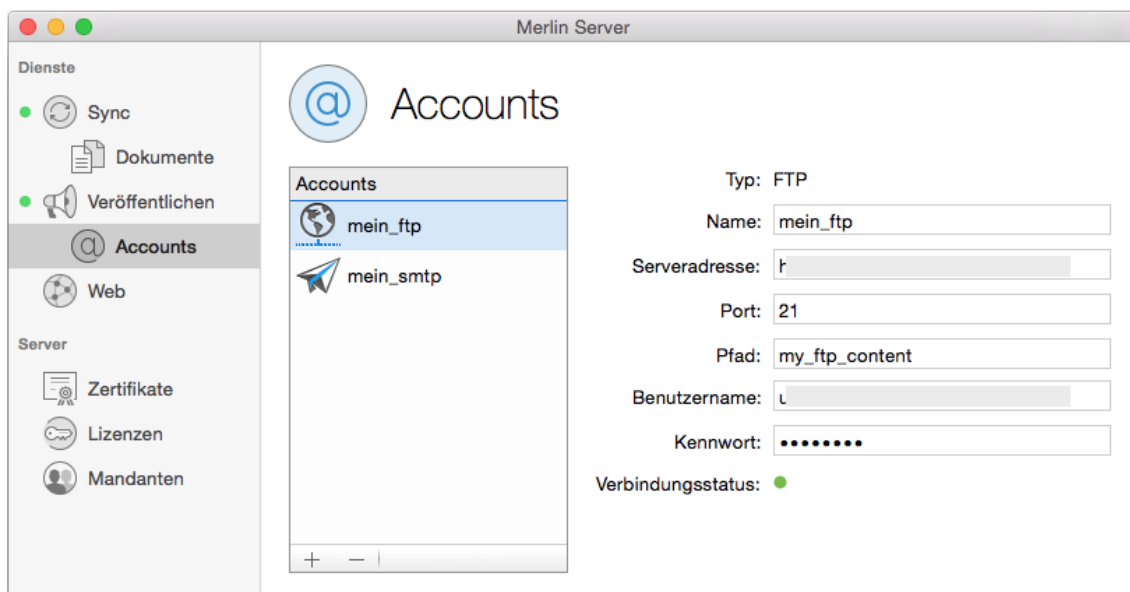
Merlin Server Konfiguration

- Starten Sie **Merlin Server**,
- klicken Sie in der Seitenleiste auf *Veröffentlichen*,
- starten Sie den Dienst.
- Klicken Sie auf *Accounts*.
- Tragen Sie hier Ihre(n) gewünschte(n) Account(s) ein. Merlin Server unterstützt **FTP**, **SMTP** und **WebDAV**.



Tragen Sie einen FTP-Account ein, damit der automatische Export auf einen FTP-Server hochgeladen wird. Tragen Sie einen SMTP-Account ein, damit der automatische Export über E-Mail verschickt wird. Tragen Sie einen WebDAV-Account ein, damit der automatische Export auf einen WebDAV-Server gesichert wird.

Beim Eintrag von neuen Accounts überprüft Merlin Server den Verbindungsstatus. Ist die Eingabe korrekt und die Verbindung zum Account erfolgreich, wird ein grüner Punkt angezeigt.



Merlin Project

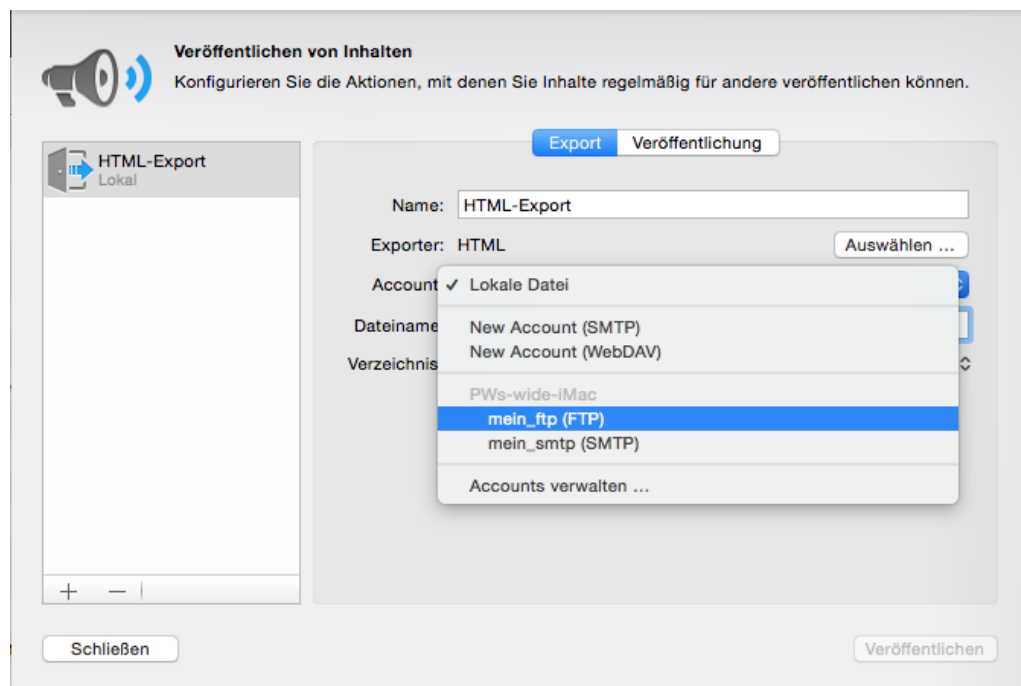
Die freigegebenen Accounts erreichen Sie über **Merlin Project** auf dem Mac und nur in Verbindung mit einem bereits abonnierten Projekt aus Merlin Server.

Haben Sie noch kein Projekt aus Merlin Server in Bearbeitung, abonnieren Sie zuerst ein Projekt. Wie das geht, entnehmen Sie bitte unserer [Kurzanleitung](#).

Veröffentlichen

Das Veröffentlichen von Inhalten aus einem abonnierten Projekt, wird in Merlin Project wie folgt ausgeführt.

- Öffnen Sie das Menü *Ablage > Veröffentlichen > Einstellungen...*
- Klicken Sie auf 'Export' oder auf das '+' Symbol zum Erstellen einer neuen Veröffentlichung.
- Konfigurieren Sie den Export, indem Sie einen Namen, einen Exporter, Dateinamen und das Verzeichnis für den Export eintragen.
- Mit dem Klappmenü 'Account' bestimmen Sie den Merlin Server Account.



- Klicken Sie auf das Register 'Veröffentlichung'.
- Klicken Sie anschließend auf 'Veröffentlichen über Server testen'

Beim einer erfolgreichen Veröffentlichung erscheint im Dialog das letzte Datum der Veröffentlichung. Bei Fehlern erscheinen hier weitere Informationen.

Veröffentlichen von Inhalten
Konfigurieren Sie die Aktionen, mit denen Sie Inhalte regelmäßig für andere veröffentlichen können.

Export **Veröffentlichung**

Veröffentlichen Immer beim Sichern

Regelmäßig am: So. Mo. Di. Mi. Do. Fr. Sa.

Uhrzeit / Zeitzone: 08:00 Europe/Berlin

Language: Deutsch

Locale:

Zuletzt veröffentlicht: 19.12.2016 1:47 nachm.

Mit Fehler: Kein

Veröffentlichen über Server testen

Schließen Lokale Veröffentlichungen ausführen



Bereits vorhandene Veröffentlichungen lassen sich nachträglich für die Nutzung mit Merlin Server Accounts verwenden. Bearbeiten Sie die Veröffentlichungen wie o.g. über das Menü *Ablage > Veröffentlichen > Einstellungen...*

Regelmäßige automatische Veröffentlichung

Wählen Sie bei der Option 'Regelmäßig am:' die Tage für die Veröffentlichung aus. Damit werden automatisch an den vorgegebenen Tagen die Veröffentlichungen ausgeführt.

Veröffentlichen von Inhalten
Konfigurieren Sie die Aktionen, mit denen Sie Inhalte regelmäßig für andere veröffentlichen können.

Export **Veröffentlichung**

Veröffentlichen Immer beim Sichern

Regelmäßig am: So. Mo. Di. **Mi.** Do. Fr. Sa.

Uhrzeit / Zeitzone: 13:55 Europe/Berlin

Language: Deutsch

Locale: Deutsch

Zuletzt veröffentlicht: 19.12.2016 1:47 nachm.

Mit Fehler: Kein

Veröffentlichen über Server testen

Schließen Lokale Veröffentlichungen ausführen

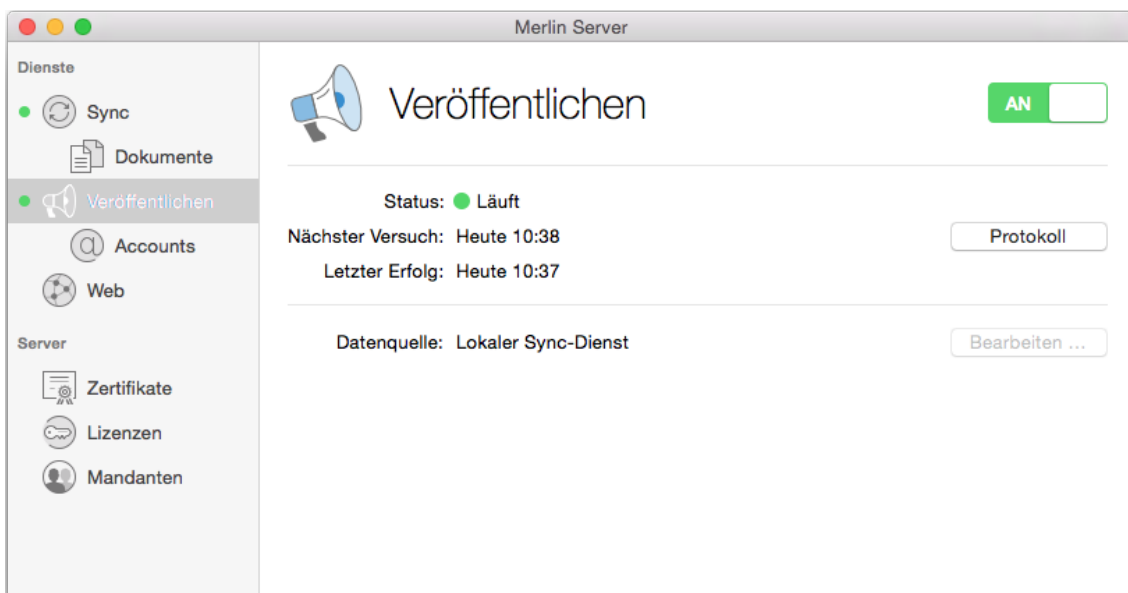
Schließen Sie den *Veröffentlichen*-Dialog wieder.



Bei einem ausgewählten konfigurierten Merlin Server Account und einem nicht aktiven Veröffentlichen-Dienst, zeigt Merlin Project einen Warnhinweis. In diesem Fall sollte der Veröffentlichen-Dienst in Merlin Server wieder eingeschaltet werden. Die Veröffentlichungseinstellungen sind in der Projektdatei gesichert und werden automatisch vom aktivierten Veröffentlichen-Dienst übernommen.

Merlin Server Protokoll

Merlin Server blendet Informationen zum nächsten und bereits erfolgten Veröffentlichungsversuch. Klicken Sie in der Seitenleiste auf *Veröffentlichen*, um diese Informationen einzusehen.



Für den vollständigen Protokolleintrag, klicken Sie auf den 'Protokoll' Schalter, dadurch wird der "MerlinPublishingServiceLog" in der Apple **Console** geöffnet.